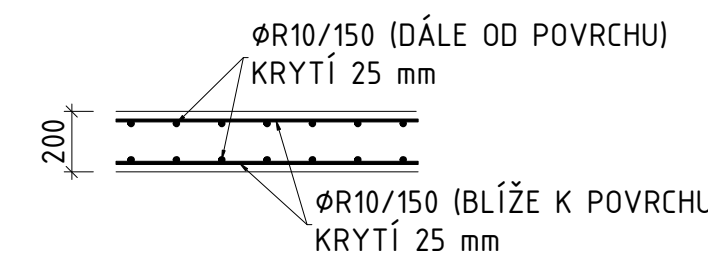
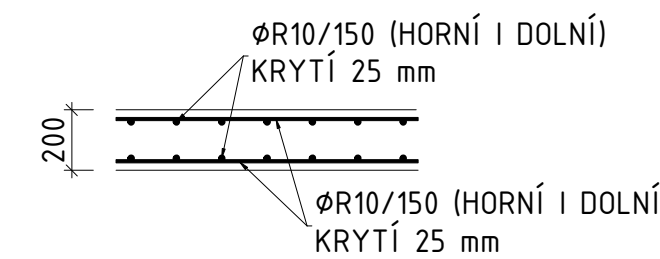


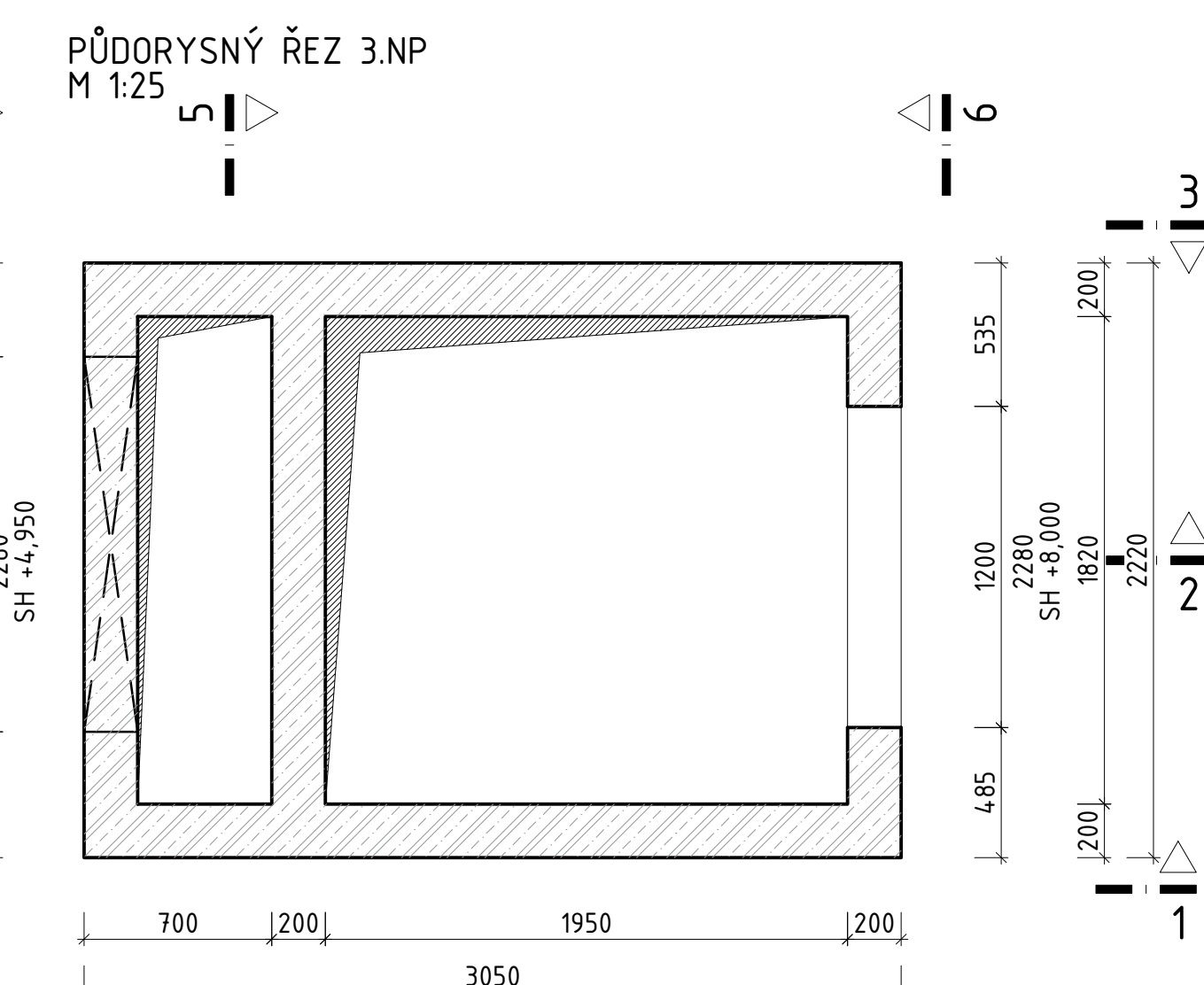
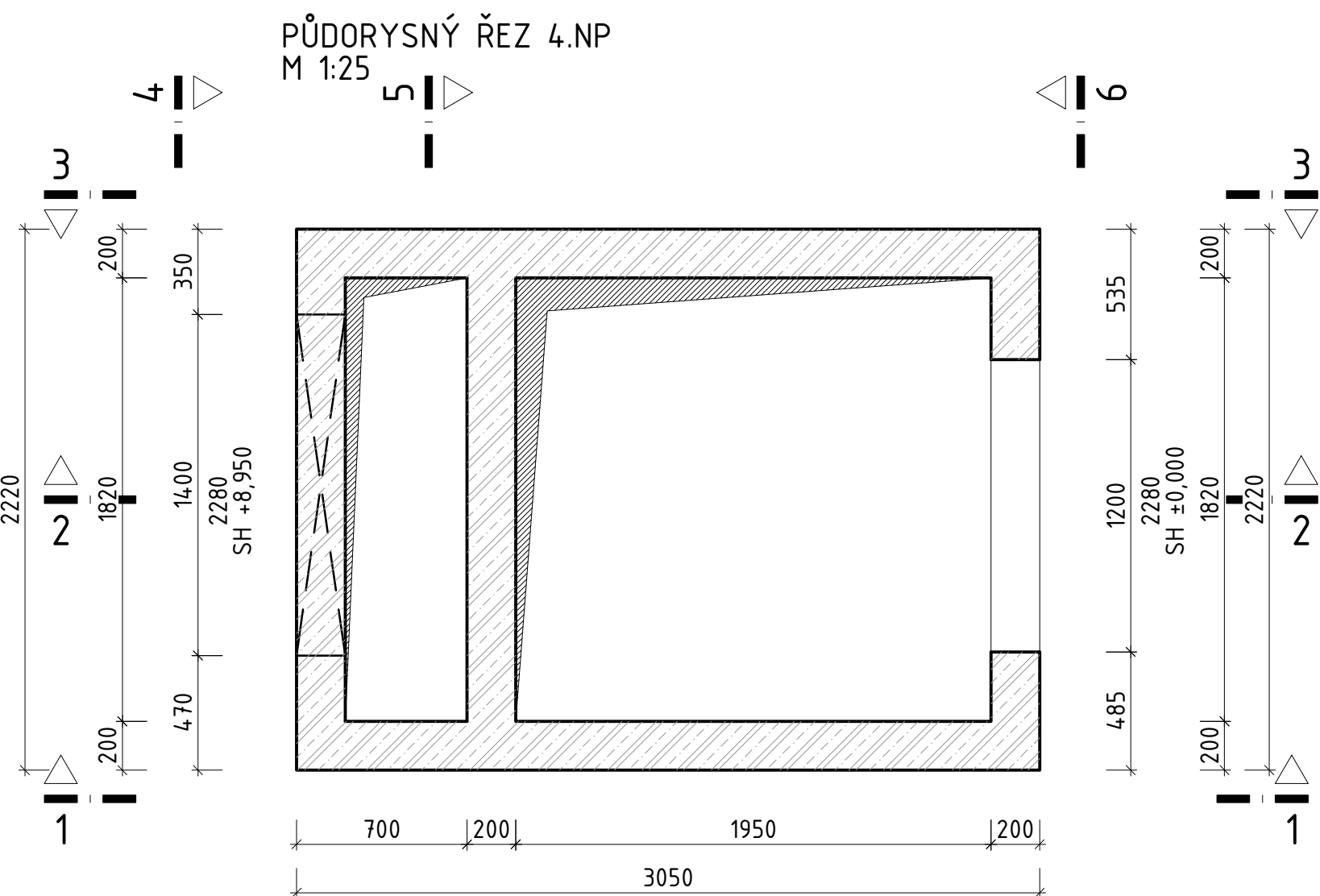
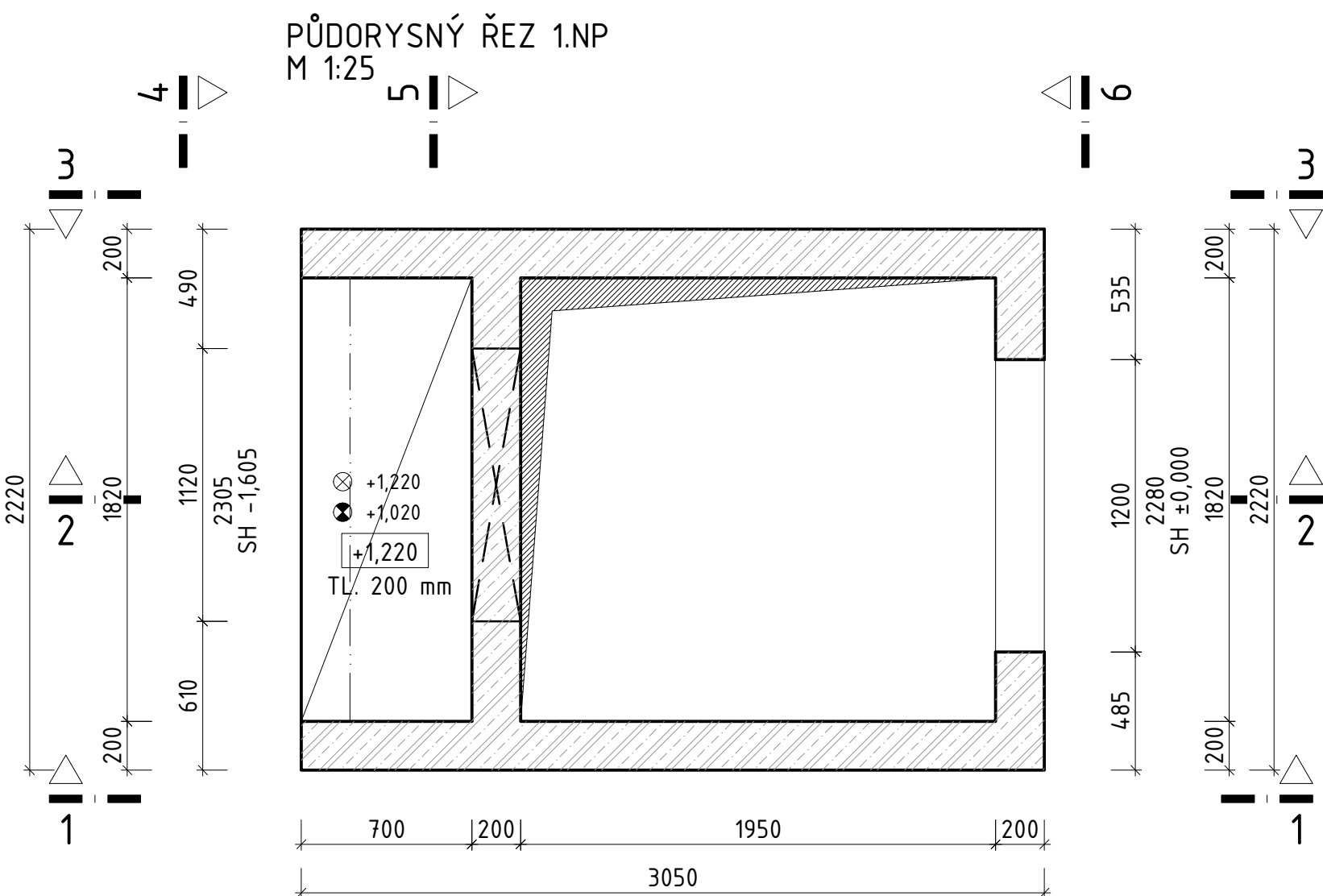
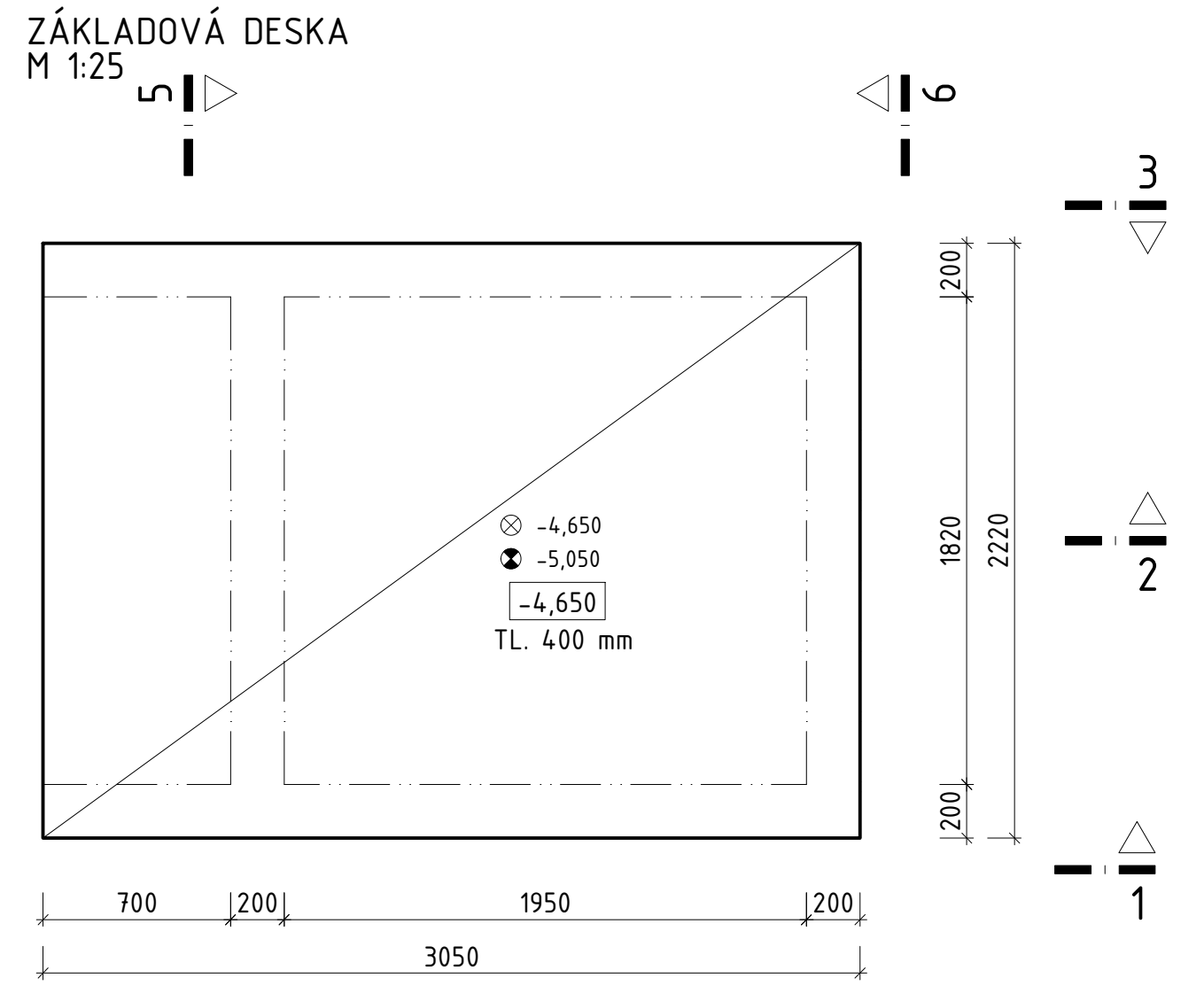
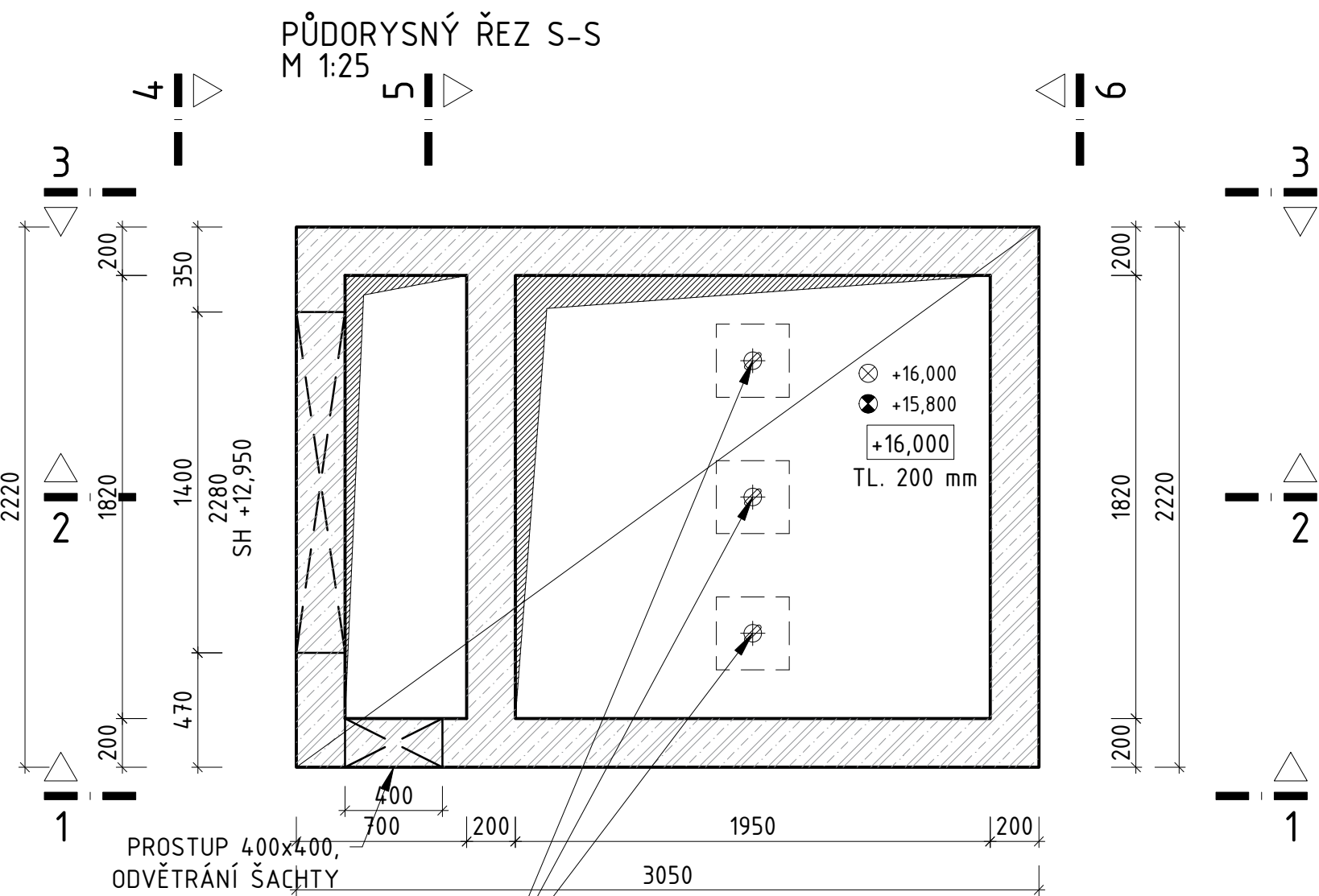
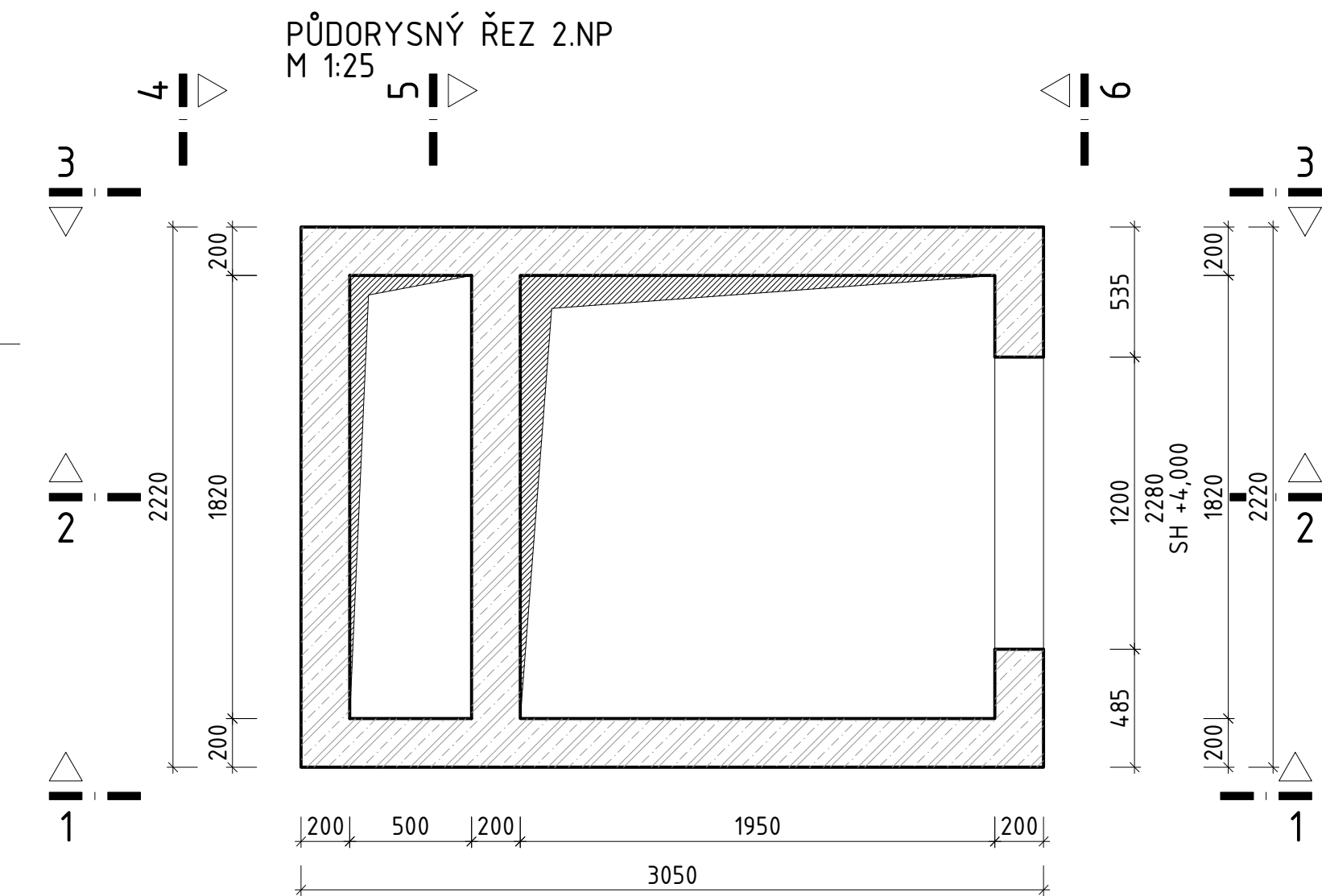
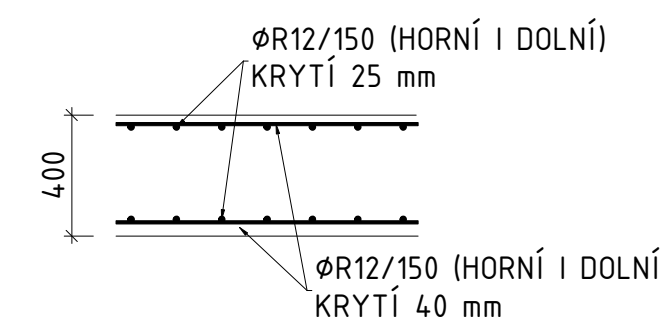
SCHEMA VÝZTUŽE STĚN
M 1:25



SCHEMA VÝZTUŽE STROPNÍ DESKY
M 1:25



SCHEMA VÝZTUŽE ZÁKLADOVÉ DESKY
M 1:25



PRACOVNÍ SPÁRA

- STRANA POZDĚJI BETONOVANÁ
- STRANA DŘÍVE BETONOVANÁ
- 4,720 VÝŠKA HORNÍ STRANY DESKY
- 5,120 VÝŠKA SPODNÍ STRANY DESKY

TŘÍDA KONSTRUKCE S4 (NÁVRHOVÁ ŽIVOTNOST 50 LET) DLE ČSN EN 1990-1

BETON ČSN EN 206-1:

C 25/30 XC2-C10,2-D_{max}22-S3

NÁRŮST PEVNOSTI BETONU

C 25/30 XC2,XA1-C10,2-D_{max}22-S3

NÁRŮST PEVNOSTI BETONU

C 16/20 X0

STROPNÍ DESKY, STĚNY

BĚŽNÝ (28-1) DENNÍ, E_{cm}=31 GPa

ZÁKLADOVÁ DESKA DOJEZDU

BĚŽNÝ (28-1) DENNÍ, E_{cm}=31 GPa

PODKLADNÍ BETON

BETONÁŘSKÁ OCEL: B500B DLE ČSN EN 10027-1

POZNÁMKY:

- PROJEKTOVÁ DOKUMENTACE JE ZPRACOVÁNA V ROZSAHU DOKUMENTACE PRO PROVEDENÍ STAVBY, NEJEDNÁ SE O REALIZACI DOKUMENTACI.
- NAVŘENO DLE ČSN EN 1992-1-1, ČSN EN 206-1
- PROVÁDĚT DLE ČSN 73 2400
- GEOMETRIE PŘEVZATA ZE STAVEBNÍ ČÁSTI
- KRYTÍ VÝZTUŽE
 - STROPNÍ DESKY, STĚNY ... 25 mm
 - ZÁKLADOVÁ DESKA DOJEZDU ... 40 mm (SPODNÍ), 30 mm (HORNÍ)
- PŘI VYZTUŽOVÁNÍ DODRŽET KONSTRUKČNÍ ZÁSADY DLE PLATNÝCH NORM.
- ZÁKLADOVÁ DESKA NEJÍ PROVEDENA Z VODOSTAVERNÍHO BETONU A BUDE IZOLOVÁNA POVLAKOVÝMI IZOLACEMI.
- PŘED BETONÁŽÍ JE NUTNO ZKOORDINOVAT PROSTUPY SE STAVEBNÍ ČÁSTÍ PD A PROJEKTY JEDNOTLIVÝCH PROFESÍ.
- V MÍSTĚ PROSTUPŮ VÝZTUŽ ROZTÁHNOUT, PŘÍPADNĚ VYRÝZNOUT.
- PROSTUPY DO Ø150 MOHOU BÝT VRTÁNY DODATEČNĚ.
- DISTANČNÍ PRVKY VÝMEZUJÍCÍ VZDÁLENOST SPODNÍ A HORNÍ VÝZTUŽE DLE ZVYKLOSTÍ DODAVATELE.
- SCHEMATA VYZTUŽENÍ STĚN A DESEK VIZ PODROBNÝ STATICKÝ VÝPOČET.

ODHADOVANÁ HMOTNOST VÝZTUŽE

B500B (10505)

... 2500 kg

ZPRACOVAL	ING. JAN MAREŠ	KONTROLA	ING. JAN MAREŠ	SCHVÁL	BC. PETR MÁLEK
STAVBA	Modernizace odborných učeben na obchodní akademii Karlovy Vary				
ČÁST PROJEKTU	D - DOKUMENTACE OBJEKTU A TECHNICKÝCH A TECHNOLOGICKÝCH ZAŘÍZENÍ				
ÚČEL PROJEKTU	D.1 - DOKUMENTACE STAVEBNÍHO OBJEKTU				
OBJEKT	OBCHODNÍ AKADEMIE, VYŠŠÍ ODBORNÁ ŠKOLA CESTOVNÍHO RUCHU				
PROJESE	D.1.2 - STAVEBNĚ KONSTRUKČNÍ ŘEŠENÍ				
DRUH VÝKRESU	VÝTAHOVÁ ŠACHTA - TVAR A SCHEMA VYZTUŽENÍ				
HEŘÍTKO	1:50, 1:25	ČÍSLO	0871 2423	ČÍSLO DOKUMENTU	D.1.2.2-001
FORMÁT	A4				REVIZE
DATUM	05/2024				0
STUPĚN PD	DPS				